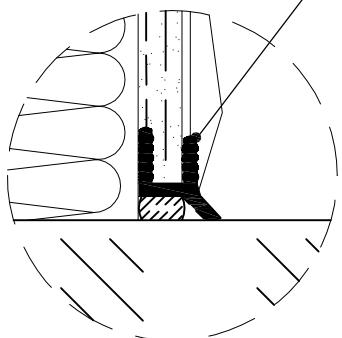


- | |
|---|
| 1. Ściana |
| 2. Zaprawa klejąca do przyklejania płyt ocieplenia |
| 3. Płyty ocieplenia |
| 4. Zaprawa klejąca do wykonywania warstwy zbrojonej siatką z włókna szklanego |
| 5. Podkład tynkarski |
| 6. Wyprawa tynkarska |

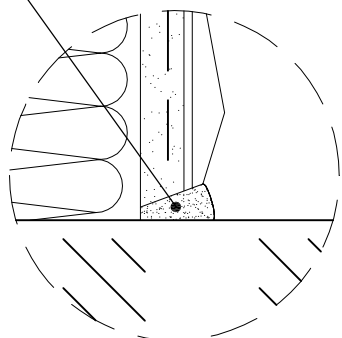
DETAL 1



Profil przyokienny

Masa poliuretanowa, trwaleelastyczna

LUB



NAZWA OPRACOWANIA	PRZEBUDOWA POLEGAJĄCA NA DOCIEPLENIU BUDYNKU I BUDOWA STUDNI DO ODZYSKIWANIA WODY OPADOWEJ NA PRZYKANALIKU KANALIZACJI DESZCZOWEJ W SZKOLE PODSTAWOWEJ NR 62 PRZY ZESPOLE SZKOLNO - PRZEDSZKOLNYM NR 15 w ramach zadania: "Optymalizacja efektywności energetycznej placówek oświatowych na terenie Miasta Poznania"			
	60-476 Poznań, ul. Druskienicka 32 działki nr ew.: 3/3, 4/1; obręb: Gołęcin			
	BRANŻA	ARCHITEKTURA		
	NAZWA RYSUNKU	DETAL 6 - RZUT OCIEPLENIA OKNA COFNIĘTEGO		
PROJEKTANT	mgr inż. arch. KRZYSZTOF WISZOWATY			
	upr. nr BI-PdOKK/62/2005/2006			
FAZA	DATA	SKALA	NR RYS.	
PW	10.06.2024 r.		26	